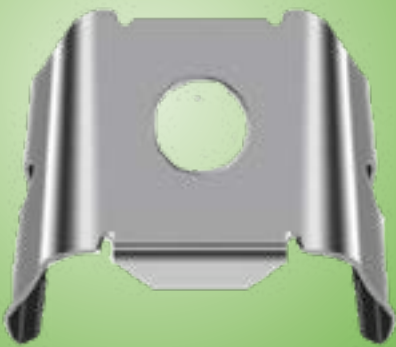


# LINEA BEFESTIGUNGS- KLAMMER



Mithilfe der Befestigungsklammer erfolgt die Montage der Tragschiene entweder direkt unter der Decke oder an der Wand. Bedingt durch den Abstand zwischen Tragschiene und Befestigungsklammer können auch Schrauben mit einem Sechskantkopf verwendet werden. Dieser Vorteil wirkt sich besonders bei der Montage der Befestigungsklammer auf einem Eisenträger aus. Da die meistens selbstschneidenden Schrauben einen Sechskantkopf besitzen.

# LINEA BEFESTIGUNGSKLAMMER



## Technische Daten

<b>Material</b>	Stahl
<b>Länge</b>	55 mm
<b>Breite</b>	35 mm
<b>Höhe</b>	65 mm
<b>Farbe</b>	Silber
<b>Lochdurchmesser</b>	6 mm